



Index	Datum	Kommentar	gez.
A	16.02.2024	Grundriss WE 2/11	GS

**Kelmendi & Ortlieb Projects GmbH**  
 Ökologisch  
 Ökonomisch  
 Sozial  
 Innovativ

**KOP PROJECTS**

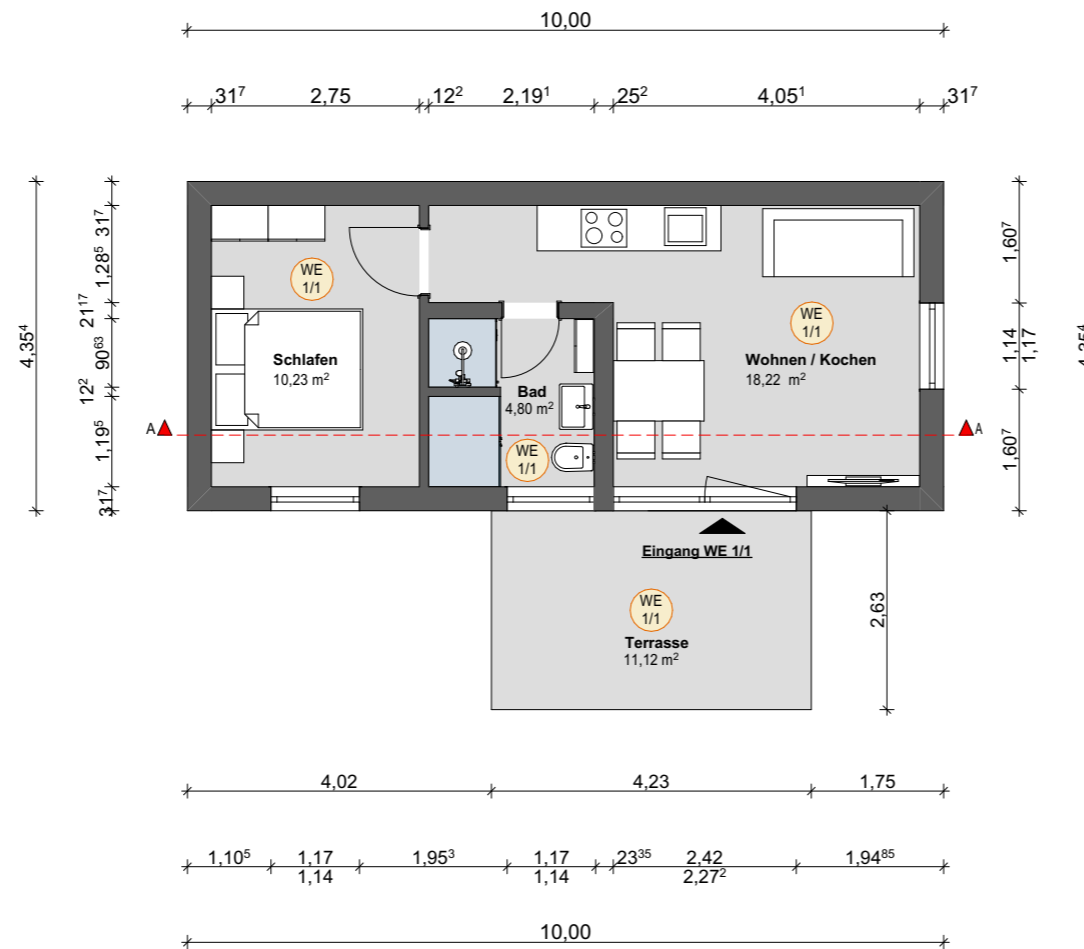
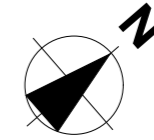
Talstraße 7,  
 79843 Löffingen,  
 Malvenweg 8a,  
 78224 Singen,  
 Tel: 07654 7900 801  
 www.koprojects.de

**Auftraggeber** Kelmendi & Ortlieb Projects GmbH

**Projekt** TINY HOUSE VILLAGE LÖFFINGEN  
 Welschland 2,  
 79843 LÖFFINGEN

**Planbezeichnung** Grundriss WE 2/11

Leistungsphase	Plannr. 1	Bearbeiter GS
Maßstab 1:100	Projektnr. 1	Datum 16.02.2024
Datei	031_Projekt_KOP_THVL	



Index	Datum	Kommentar	gez.
A	16.02.2024	Grundriss WE 1/1	GS

**Kelmendi & Ortlieb Projects GmbH**  
 Ökologisch  
 Ökonomisch  
 Sozial  
 Innovativ

**KOP PROJECTS**

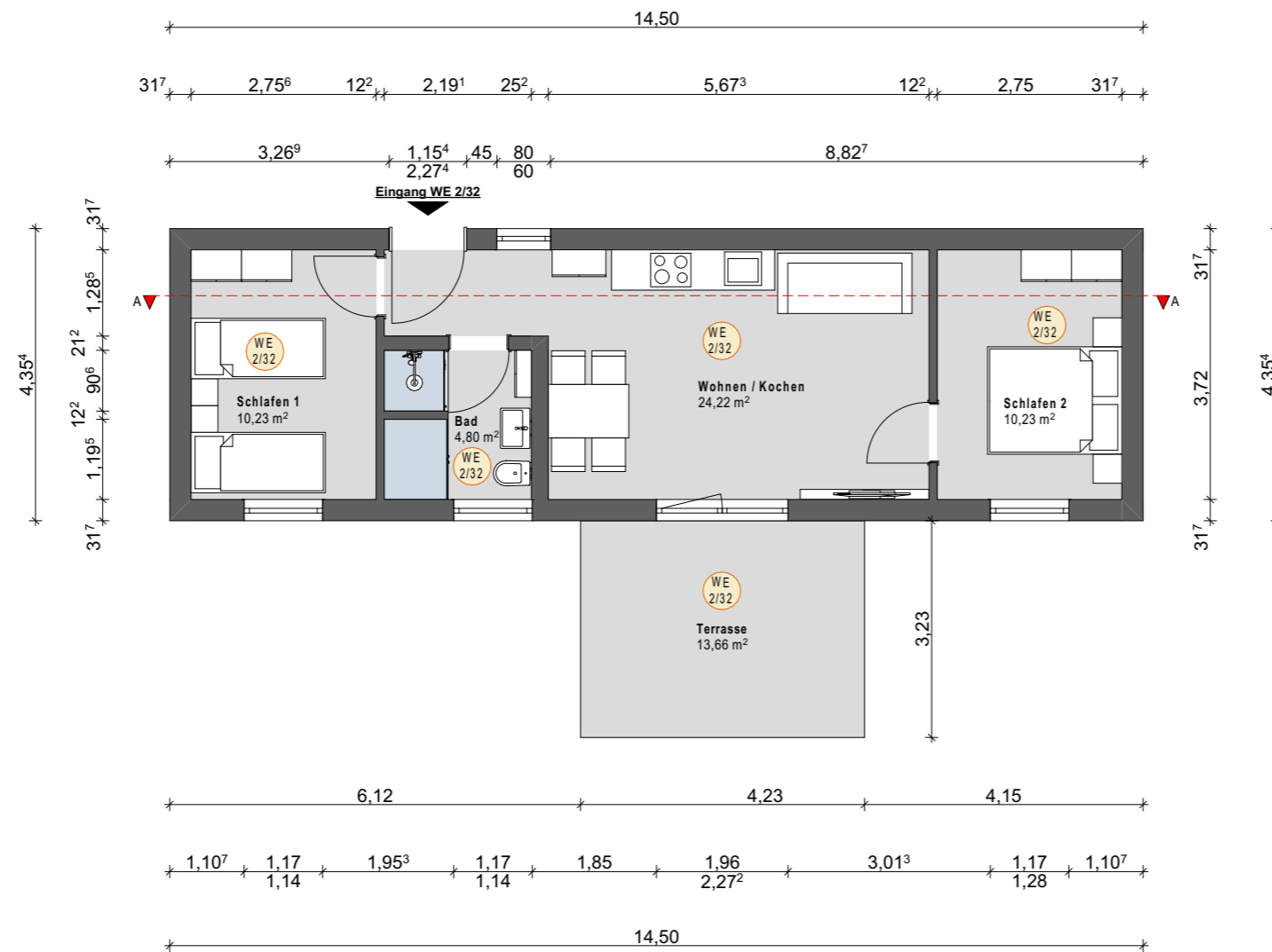
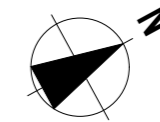
Talstraße 7,  
 79843 Löffingen,  
 Malvenweg 8a,  
 78224 Singen,  
 Tel: 07654 7900 801  
 www.koprojects.de

**Auftraggeber** Kelmendi & Ortlieb Projects GmbH

**Projekt** TINY HOUSE VILLAGE LÖFFINGEN  
 Welschland 1,  
 79843 LÖFFINGEN

**Planbezeichnung** Grundriss WE 1/1

<b>Leistungsphase</b>	<b>Plannr.</b> 1	<b>Bearbeiter</b> GS
<b>Maßstab</b> 1:100	<b>Projektnr.</b> 1	<b>Datum</b> 16.02.2024
<b>Datei</b> 031_Projekt_KOP_THVL		



Index	Datum	Kommentar	gez.
A	16.02.2024	Grundriss WE 2/32	GS

**Kelmendi & Ortlieb Projects GmbH**  
 Ökologisch  
 Ökonomisch  
 Sozial  
 Innovativ

**KOP PROJECTS**

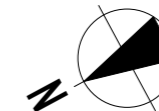
Talstraße 7,  
 79843 Löffingen,  
 Malvenweg 8a,  
 78224 Singen,  
 Tel: 07654 7900 801  
 www.koprojects.de

**Auftraggeber** Kelmendi & Ortlieb Projects GmbH

**Projekt** TINY HOUSE VILLAGE LÖFFINGEN  
 Welschland 2,  
 79843 LÖFFINGEN

**Planbezeichnung** Grundriss WE 2/32

<b>Leistungsphase</b>	Plannr. 1	Bearbeiter GS
<b>Maßstab</b> 1:100	Projektnr. 1	Datum 16.02.2024
<b>Datei</b>	031_Projekt_KOP_THVL	



Index	Datum	Kommentar	gez.
A	16.02.2024	Grundriss WE 2/4	GS

**Kelmendi & Ortlieb Projects GmbH**  
 Ökologisch  
 Ökonomisch  
 Sozial  
 Innovativ

**KOP PROJECTS**

Talstraße 7,  
 79843 Löffingen,  
 Malvenweg 8a,  
 78224 Singen,  
 Tel: 07654 7900 801  
 www.koprojects.de

Auftraggeber: Kelmendi & Ortlieb Projects GmbH

Projekt: TINY HOUSE VILLAGE LÖFFINGEN  
 Welschland 2,  
 79843 LÖFFINGEN

Planbezeichnung: Grundriss WE 2/4

Leistungsphase	Plannr. 1	Bearbeiter GS
Maßstab 1:100	Projektnr. 1	Datum 16.02.2024
Datei	031_Projekt_KOP_THVL	